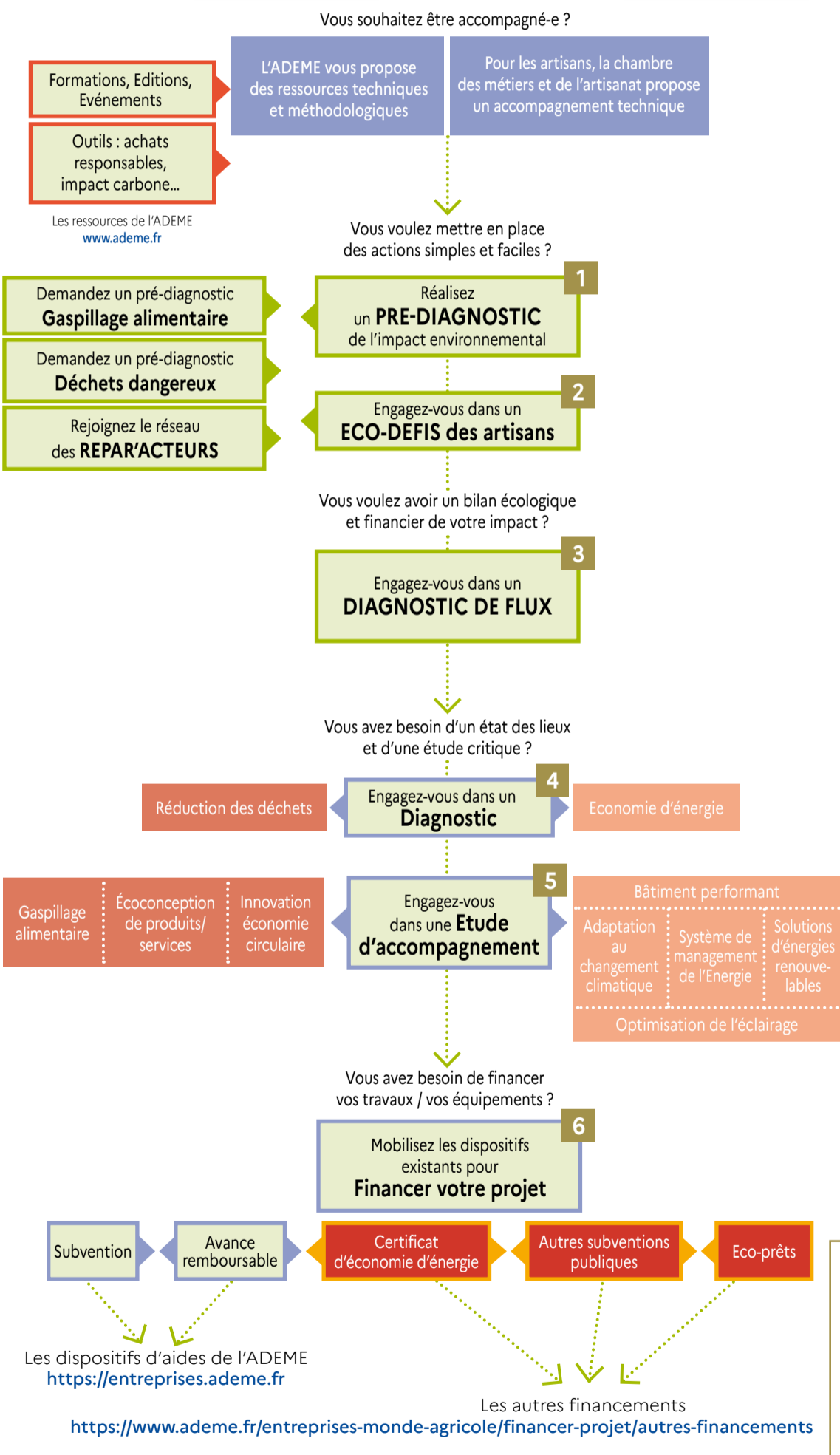


Engagez votre entreprise de commerce/ services dans la transition écologique



Maturité du projet pour **VOTRE ENTREPRISE**



ÉVALUATIONS

- 1 Le PRE-DIAGNOSTIC évalue le niveau de maturité de l'entreprise vis-à-vis de la transition écologique. Il formule des recommandations et donne accès à des ressources complémentaires.
- 2 Le dispositif ECO-DEFIS des artisans va identifier de bonnes pratiques pour votre activité. Il va vous proposer des éco-gestes à mettre en place, durant 1 an.
- 3 Le DIAGNOSTIC DE FLUX identifie les pertes sur les postes « Énergie - Matières - Déchets ». Il va évaluer les gains financiers de chacune des actions proposées, et les réduire.

ÉTUDES

- 4 Le diagnostic va élaborer un bilan de la situation. Il va définir les différentes solutions et chiffrer financièrement les gains.
- 5 L'étude d'accompagnement va approfondir la solution technique/organisation pour garantir la décision finale.

TRAVAUX ÉQUIPEMENTS

- 6 Avec les conclusions des études, les investissements à engager sont clairement définis.

ARRIVÉE
Votre entreprise DE COMMERCE / SERVICES est engagée dans la transition écologique

