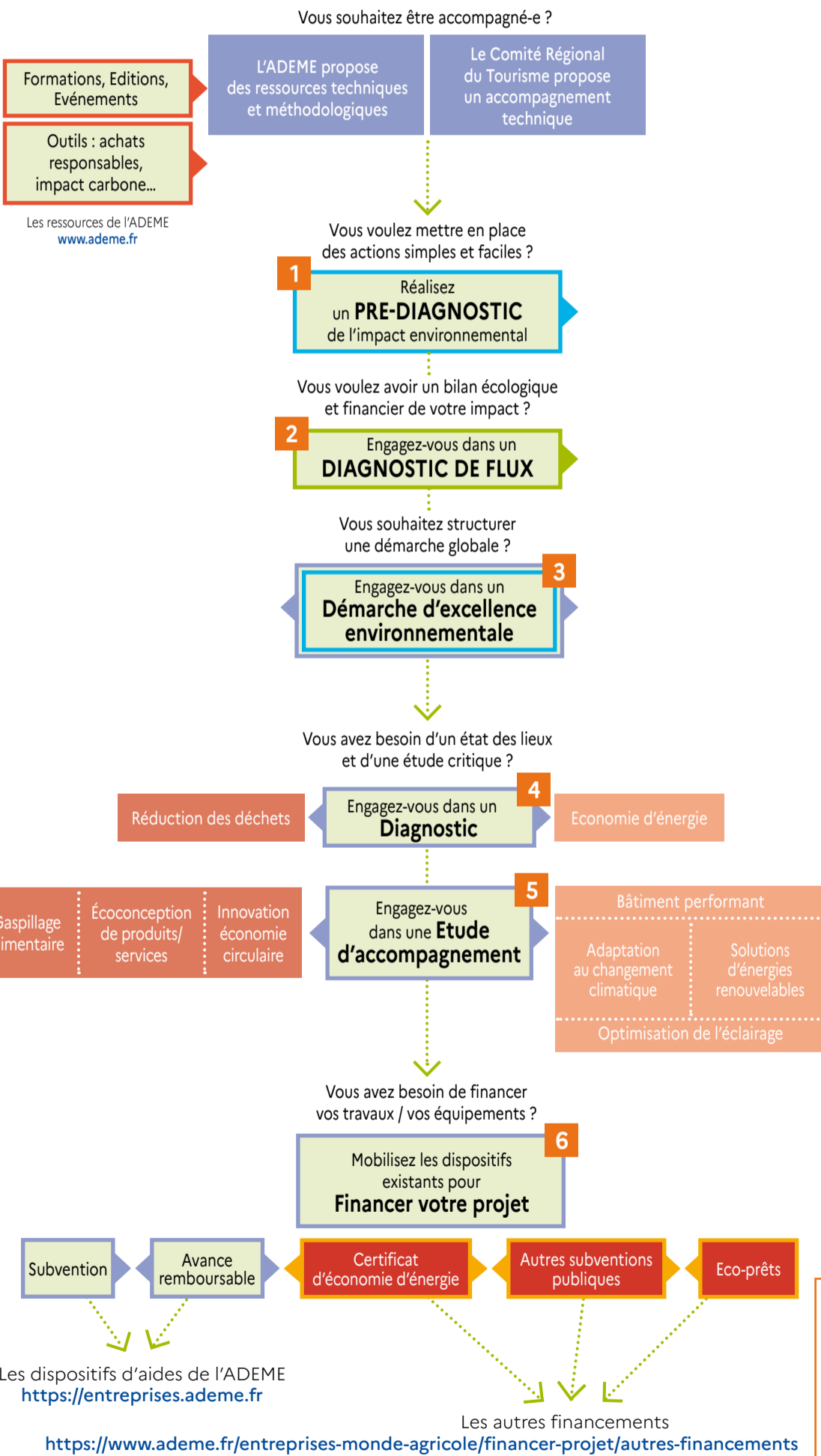


# Engagez votre entreprise touristique dans la transition écologique

**DÉPART**  
Vous avez un projet pour votre entreprise ?



**Maturité du projet pour VOTRE ENTREPRISE**



## ÉVALUATIONS

- 1** Le PRE-DIAGNOSTIC évalue le niveau de maturité de l'entreprise vis-à-vis de la transition écologique. Il formule des recommandations et donne accès à des ressources complémentaires.
- 2** Le DIAGNOSTIC DE FLUX identifie les pertes sur les postes « Énergie - Matières - Déchets ». Il va évaluer les gains financiers de chacune des actions proposées, et les réduire.
- 3** La démarche d'excellence environnementale est un outil de gestion de l'entreprise qui permet de s'organiser de manière à réduire et maîtriser ses impacts sur l'environnement. Il inscrit l'engagement d'amélioration environnementale de l'entreprise dans la durée en lui permettant de se perfectionner continuellement.

## ÉTUDES

- 4** Le diagnostic va élaborer un bilan de la situation. Il va définir les différentes solutions et chiffrer financièrement les gains.
- 5** L'étude d'accompagnement va approfondir la solution technique/organisation pour garantir la décision finale.

## TRAVAUX ÉQUIPEMENTS

- 6** Avec les conclusions des études, les investissements à engager sont clairement définis.

**ARRIVÉE**  
Votre entreprise **TOURISTIQUE** est engagée dans la transition écologique

