

## La stratégie collectivités

2017-2022

L'ADEME collabore depuis longtemps avec les collectivités, techniquement et financièrement, dans la mise en œuvre de la transition énergétique et écologique (TEE). Or le contexte a fortement évolué ces dernières années. La trajectoire nationale de la TEE doit s'accélérer pour atteindre les objectifs nationaux, européens et internationaux à l'horizon 2050. Elle implique de la part des collectivités un engagement fort de long terme sur une large diversité de thématiques tout en ouvrant de nouvelles perspectives pour les territoires en termes d'attractivité, de développement local et de meilleure cohésion sociale. Les changements institutionnels, issus des récentes lois sur l'organisation des territoires et sur la TEE, mais aussi les contraintes accrues sur les plans techniques, démocratiques et financiers ont durablement modifié l'environnement des collectivités et leurs responsabilités. C'est dans ce nouveau contexte que l'ADEME vient d'adopter sa stratégie collectivités 2017-2022 qui cible prioritairement les Régions et les intercommunalités devenues les maillons essentiels de la TEE, tout en maintenant une intervention spécifique vers les collectivités d'outre-mer et la Corse. L'Agence, dans son rôle d'opérateur de l'État, doit contribuer à élargir la mobilisation des collectivités pour accélérer la TEE et imaginer les voies de demain en adoptant une vision plus transversale et interdisciplinaire. Parallèlement, l'ADEME souhaite renforcer ses collaborations avec les nombreux partenaires de la TEE, qui, chacun à leur niveau, détiennent une partie des réponses et des solutions attendues par les collectivités. Enfin, l'ADEME entend clarifier et adapter son offre d'accompagnement, dans un principe de coconstruction, en tenant compte de la diversité des territoires.

PARUTION EN  
OCTOBRE 2018



### L'ADEME EN BREF

L'Agence de l'environnement et de la maîtrise de l'énergie (ADEME) participe à la mise en œuvre des politiques publiques dans les domaines de l'environnement, de l'énergie et du développement durable. Elle met ses capacités d'expertise et de conseil à disposition des entreprises, des collectivités locales, des pouvoirs publics et du grand public, afin de leur permettre de progresser dans leur démarche environnementale. L'Agence aide en outre au financement de projets, de la recherche à la mise en œuvre, et ce dans les domaines suivants : la gestion des déchets, la préservation des sols, l'efficacité énergétique et les énergies renouvelables, les économies de matières premières, la qualité de l'air, la lutte contre le bruit, la transition vers l'économie circulaire et la lutte contre le gaspillage alimentaire. L'ADEME est un établissement public sous la tutelle conjointe du ministère de la Transition écologique et solidaire et du ministère de l'Enseignement supérieur, de la recherche et de l'innovation.

© Agence : Agence Bergamotte/Imprimeur : SETIG Abélia Imprimeur (49)-Certification Imprim'vert PEFC-Publié en octobre 2018-Tirage : 2500 exemplaires



[www.ademe.fr](http://www.ademe.fr)

Réf. 010590



PARUTION EN OCTOBRE 2018

Retrouvez l'intégralité de la stratégie collectivités 2017-2022, « L'ADEME et les collectivités, agir ensemble pour la transition énergétique et écologique », brochure, réf. 010589 [www.ademe.fr/mediatheque](http://www.ademe.fr/mediatheque)

Près de **1,3 Md\*** d'euros d'aides accordées par l'ADEME sur la période 2009-2016 pour 5 Mds\* d'euros de dépenses engagées par les collectivités dans la TEE.

\*Hors délégation de service public

## Les collectivités

EN FRANCE AU 1<sup>ER</sup> JANVIER 2018

**18** Régions dont 4 à statut particulier (Corse, Guyane, Martinique & Mayotte)

**96** départements hors statut particulier (Paris, Lyon, Mayotte & collectivités uniques)

**10 443** syndicats toutes compétences confondues

**19** pôles métropolitains et 112 PETR

**1 264** EPCI à fiscalité propre

▶ **22** métropoles (dont Lyon)

▶ **11** communautés urbaines

▶ **222** communautés d'agglomération

▶ **1 009** communautés de communes

**35 357** communes

Et **53** parcs naturels régionaux

## L'ADEME

FINANCE VOS PROJETS

### LES 4 GRANDS TYPES D'AIDES

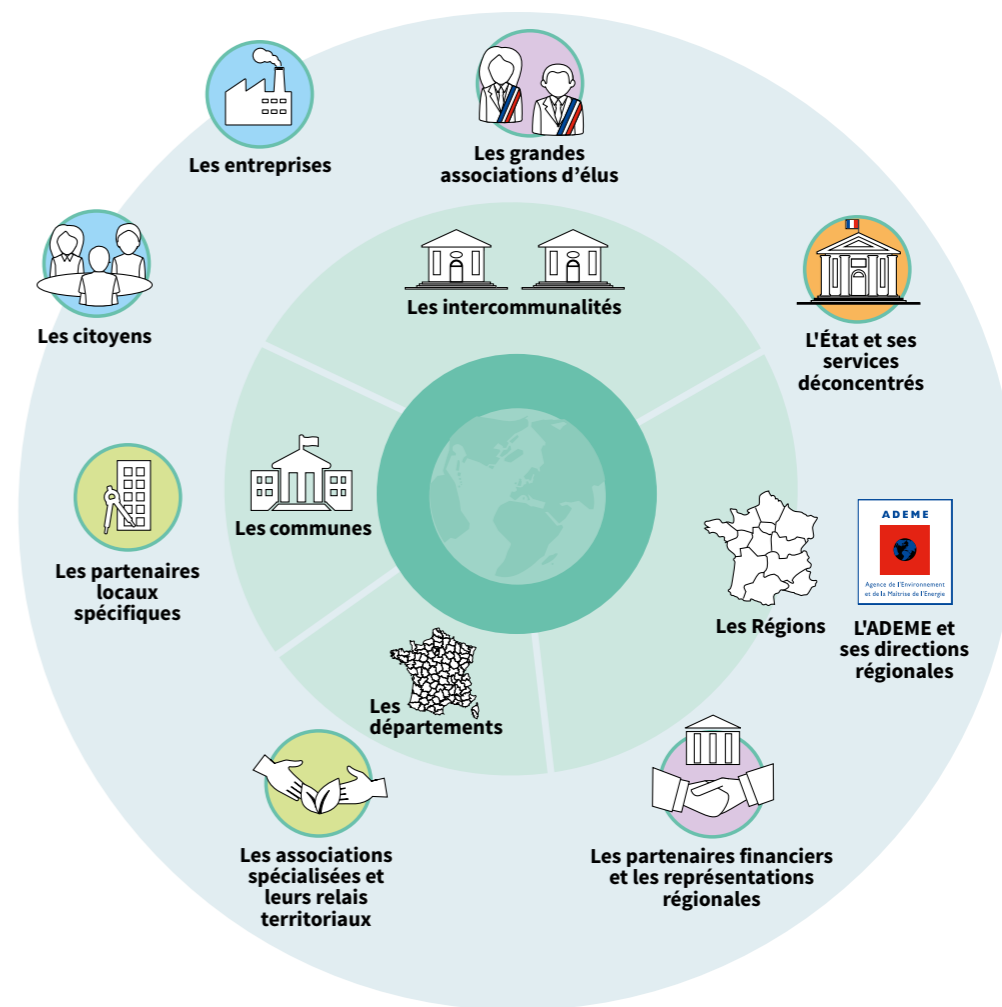
- Aides à la réalisation
- Aides à la connaissance
- Aides au changement de comportement
- Aides dans le cadre d'un contrat d'objectifs

“ À l'horizon 2022, l'ambition est que l'ADEME ait réussi à amplifier l'engagement des collectivités, notamment les moins investies dans la transition écologique et énergétique (TEE). Il nous faudra également avoir démontré concrètement avec les collectivités que la TEE est un outil d'attractivité et de développement des territoires mais aussi un levier de participation citoyenne et de cohésion sociale. ”

Arnaud Leroy,  
président-directeur général

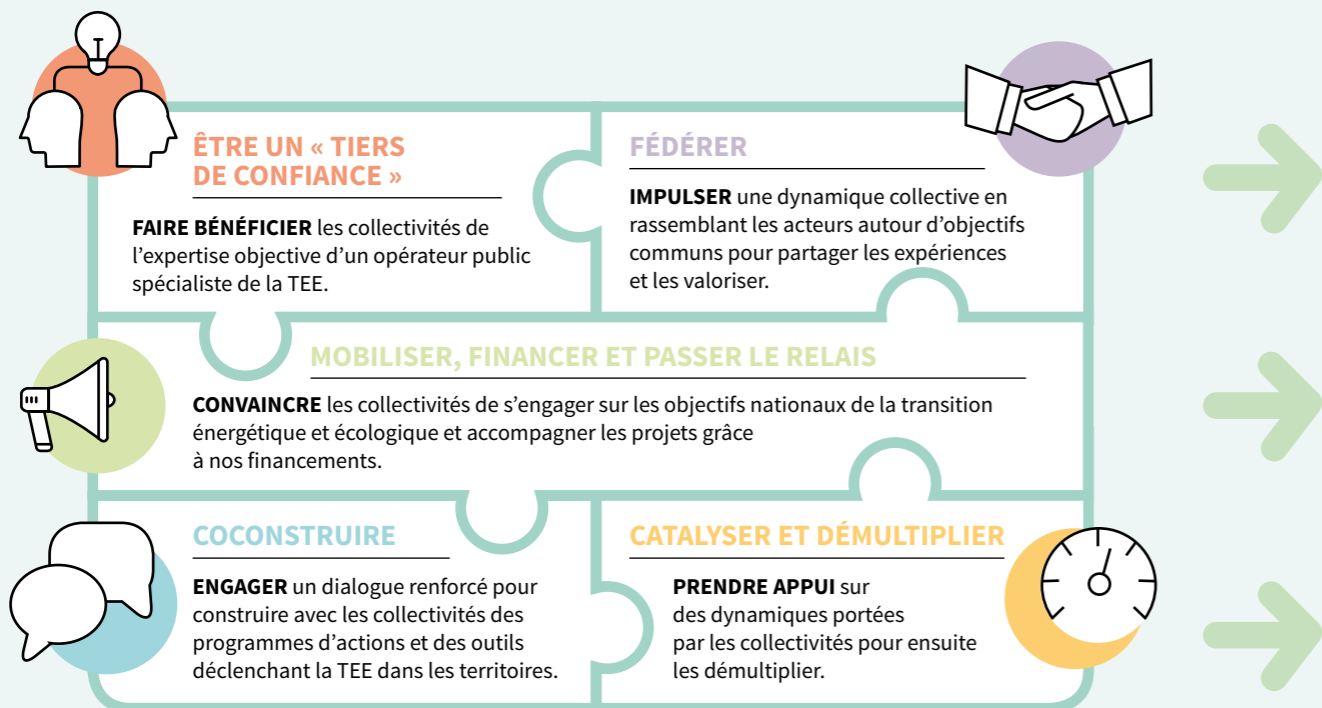
## Un écosystème

POUR COCONSTRUIRE LA TEE



## 5 postures

POUR CLARIFIER LE RÔLE DE L'ADEME AUPRÈS DES COLLECTIVITÉS



## 4 orientations stratégiques

POUR RENFORCER LE LIEN AVEC LES COLLECTIVITÉS

