

## LA LETTRE D'INFORMATION DE L'ADEME BRETAGNE

# L'ÉCONOMIE CIRCULAIRE

« Un modèle de développement  
économique pour demain. »



## Pour une économie circulaire à grande vitesse !

Enclenchée officiellement avec la loi de Transition énergétique pour la croissance verte (LTECV) du 18 août 2015, l'économie circulaire a pris de la vitesse ces 5 dernières années. Le projet de *loi anti-gaspillage pour l'économie circulaire*, adopté par le Sénat et en cours de vote à l'Assemblée, affirme la place essentielle dans la transition énergétique et écologique de ce modèle d'économie basé sur la maîtrise des ressources, notamment, par leur réutilisation optimale en boucle dans les cycles de production. Il implique parallèlement des modes de consommation raisonnés et des fonctionnements collaboratifs. Pour accélérer la transformation des systèmes de production et de consommation, la loi empreinte quatre voies pour agir :

- **stopper** les gaspillages ;
- **mobiliser** les industriels pour transformer les modes de production ;
- **informer** pour mieux consommer ;
- **améliorer** la collecte des déchets.

## DÉCRYPTAGE

En Bretagne : l'économie circulaire, c'est l'affaire de tous !

Collectivités, entreprises, consommateurs / citoyens...

[LIRE LA SUITE](#)

## CHIFFRES-CLÉS

Déchets des ménages, déchets des entreprises, Territoire Écologique en Ressources, prévention, filières REP, réemploi, gaspillage alimentaire...

[LIRE LA SUITE](#)

## FOCUS

Le tri à la source : l'expérimentation de l'apport volontaire pour les biodéchets à Locminé.

[LIRE LA SUITE](#)

[LIRE LA SUITE](#)



# DANS L'ACTUALITÉ

## MUNICIPALES 2020 : UN GUIDE POUR AIDER LES CANDIDATS À INTÉGRER LA TRANSITION ÉCOLOGIQUE ET ÉNERGÉTIQUE DANS LEUR PROGRAMME



Parce que le maire est un acteur incontournable de la vie des territoires, l'ADEME met à la disposition des candidats aux municipales un ensemble de 20 fiches pour construire et présenter les actions qui feront leur programme de demain sur les thématiques du quotidien : logement, transports, alimentation, nature en ville, déchets, énergie, qualité de l'air...

LIRE LA SUITE

## 253 ACTIONS AU RENDEZ-VOUS DE LA SEMAINE EUROPÉENNE DE LA RÉDUCTION DES DÉCHETS 2019 EN BRETAGNE



La SERD 2019 (16-24 novembre) avait pour thématique principale l'allongement de la durée de vie des produits afin de réduire la quantité de déchets.

[Voir les chiffres-clés](#)

LIRE LA SUITE

## 20 RESTAURATEURS BRETONS ENGAGÉS POUR UNE OFFRE ENCORE PLUS ÉCO-RESPONSABLE



Une opération inédite menée par l'ADEME Bretagne a réuni 20 restaurateurs sur les 4 départements bretons pour mener une démarche d'excellence environnementale, comprenant des actions relatives aux achats, à l'énergie, l'eau, les déchets, l'approvisionnement, la biodiversité et les transports, en s'appuyant sur des critères co-construits pour, à terme, aller vers la création d'une certification d'envergure européenne.

LIRE LA SUITE

## NOËL ÉCO-RESPONSABLE : UN CONSEIL PAR JOUR !



Produits écolabellisés, bio, éthiques, locaux ou moins polluants... 53% des Français déclarent vouloir consommer autrement\*, par le souci de la santé mais aussi pour la protection de l'environnement. A l'approche des fêtes de fin d'année, l'ADEME lance une initiative originale.

LIRE LA SUITE

# NOTRE MÉDIATHÈQUE EN LIGNE



## ÉDITIONS NATIONALES



### REPARABILITÉ DES ÉQUIPEMENTS TECHNIQUES DU BÂTIMENT - PHASE 2 (Etude, Rapport)

TÉLÉCHARGER LE PDF



### DIAGNOSTIC ET ÉTAT DES LIEUX DE LA FILIÈRE DE TRAITEMENT MÉCANISÉ DES DEEE EN FRANCE (Etude, Rapport)

TÉLÉCHARGER LE PDF



### COMPOSTAGE DOMESTIQUE ET INDUSTRIEL DES SACS PLASTIQUES COMPOSTABLES DOMESTIQUEMENT ET DES SACS EN PAPIER (Synthèse)

TÉLÉCHARGER LE PDF



### AVIS DE L'ADEME SUR L'IMPACT ENVIRONNEMENTAL DES SACS D'EMBALLAGE FRUITS ET LÉGUMES

TÉLÉCHARGER LE PDF



## ÉDITIONS RÉGIONALES



### COLLECTE SÉPARÉE DES BIODÉCHETS DES MÉNAGES ET DES PROFESSIONNELS EN PORTE-À-PORTE (Lorient)

Fiche Ils l'ont fait

TÉLÉCHARGER LE PDF



### APPLICATION D'UNE INNOVATION MARINE AUX ÉNERGIES RENOUVELABLES

Fiche Ils l'ont fait

TÉLÉCHARGER LE PDF

# APPELS À PROJETS

## APPELS À PROJETS NATIONAUX

### DÉMONSTRATEURS ET TERRITOIRES D'INNOVATION DE GRANDE AMBITION

3 nouveaux appels à projets dans le cadre du Programme d'investissements d'avenir (PIA) opéré par l'ADEME :



#### **Systèmes énergétiques - Villes et territoires durables**

[Télécharger l'appel à projets](#)

[Télécharger le flyer](#)

EN SAVOIR PLUS



#### **Bioéconomie et protection de l'environnement**

[Télécharger l'appel à projets](#)

[Télécharger le flyer](#)

EN SAVOIR PLUS



#### **Économie circulaire - Ecoefficiency dans l'industrie, l'agriculture et l'eau**

[Télécharger l'appel à projets](#)

[Télécharger le flyer](#)

EN SAVOIR PLUS

Projets à forte valeur ajoutée pour l'environnement, mono-partenaires ou collaboratifs, avec coordination assurée par une entreprise. Budget total du projet supérieur à 2 millions d'euros.

Date de clôture : **20 janvier 2020**

## APPELS À PROJETS RÉGIONAUX

### COMMERCE ET ÉNERGIE

Réduire le poste « Électricité » de votre éclairage : appel à candidatures pour 50 commerçants et leur électricien du Pays de Rennes.

Date de clôture : **6 janvier 2020**

Contacts :

ALEC Pays de Rennes : **Maxime DREVO**

Tél. **02 99 35 23 57**

[maxime.drevo@alec-rennes.org](mailto:maxime.drevo@alec-rennes.org)

Ademe Bretagne : **Sophie PLASSART**

Tél. **02 99 85 89 22**

[sophie.plassart@ademe.fr](mailto:sophie.plassart@ademe.fr)

EN SAVOIR PLUS

### INSTALLATION SOLAIRE ET DÉMARCHE ENVIRONNEMENTALE POUR LES HEBERGEMENTS TOURISTIQUES

Soutien aux études et installations de chauffe-eau solaire. Diagnostic, accompagnement et aides à l'investissement pour la certification Ecolabel européen.

Date de clôture : **27 mars 2020**

Contact ADEME : **Sophie PLASSART**

Tél. **02 99 85 89 22**

[sophie.plassart@ademe.fr](mailto:sophie.plassart@ademe.fr)

EN SAVOIR PLUS

### TRANSPORTS ET MOBILITÉ DURABLE

1 nouvel AAP Investissement d'avenir

#### **Accélération du développement des écosystèmes d'innovation performants**

Un appel à projets pour financer des projets de recherche, de développement et d'innovation portés par des entreprises exploitant les travaux et résultats issus des laboratoires de recherche publique, des structures de valorisation de la recherche ou des instituts de recherche implantés sur le territoire national.

Pour être éligibles, les projets devront :

- relever du domaine des transports, de la logistique et de la mobilité durable ;

- avoir pour objectif d'amener une technologie, un service, une solution, une approche, d'un niveau de maturité laboratoire à un niveau de maturité démonstrateur.

Date de clôture : **31 décembre 2019 à 15h00**

EN SAVOIR PLUS

[Consultez tous les appels à projets de l'ADEME](#)

### TERRITOIRE ÉCONOME EN RESSOURCES

Un appel à projets qui élargit la dynamique engagée sur les territoires « Zéro déchet, zéro gaspillage » (ZDZG) à d'autres territoires, en cohérence avec l'élaboration du Plan régional de prévention et gestion des déchets en Bretagne. Il a pour but de soutenir les collectivités territoriales bretonnes qui s'engagent dans une gestion optimale des ressources disponibles sur leur territoire : utilisation raisonnée, taux de valorisation maximal, coordination des acteurs locaux.

Date limite de dépôt des dossiers : **7 sept. 2020**

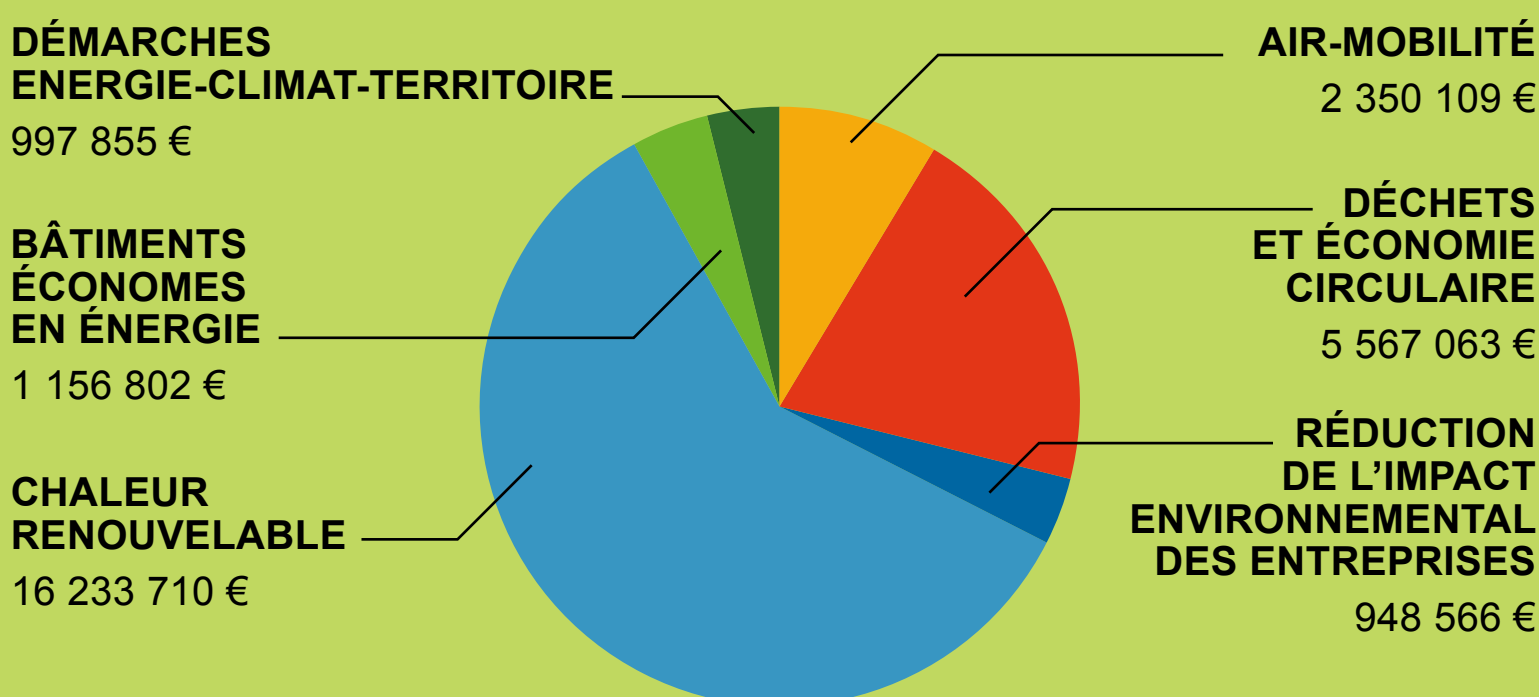
Date de clôtures intermédiaires : **2 mars et 2 juin 2020**

EN SAVOIR PLUS

[Consultez les autres AAP régionaux](#)

# ÇA SE PASSE À L'ADEME BRETAGNE !

Budget engagé par la Direction régionale  
ADEME Bretagne en 2019 : 27 254 105 €



## OFFRE DE FORMATION

### CHANGEMENT DE COMPORTEMENT

Changement individuel et passage à l'action en Transition Écologique et Énergétique

Session blending-Learning du 18 février 2020 au 6 mai 2020

Présentiel du 10 au 12 mars 2020 - VANNES

[En savoir plus](#)

### DÉMARCHE ÉNERGIE CLIMAT

Quantifier l'impact des gaz à effet de serre d'une action de réduction : découvrir la méthode

Janvier 2020 - Webinaire

[En savoir plus](#)

DÉCOUVRIR TOUTE L'OFFRE DE FORMATION DE L'ADEME BRETAGNE

## AGENDA LES IMMANQUABLES

LES RENCONTRES DE L'ADEME BRETAGNE



JANVIER-MARS

### 14<sup>e</sup> ÉDITION DES TROPHÉES BRETONS DU DÉVELOPPEMENT DURABLE

DU 10 JANVIER AU 13 MARS 2020

Candidatez aux Trophées sur le site internet dédié

[PLUS D'INFO](#)



SAVE THE DATE

### 4<sup>e</sup> ASSISES DE L'ÉCONOMIE CIRCULAIRE

24 ET 25 JUIN 2020

à Paris

[PLUS D'INFO](#)

