

ADEME BRETAGNE



HORS-SÉRIE
RENTÉE 2020

À LA UNE

Les établissements de santé prennent soin de la planète !

L'Ademe Bretagne et l'OPCO Santé, ainsi que leurs partenaires*, organiseront dès le mois de décembre 2020, les premières conférences régionales dédiées aux établissements de santé, médico-sociaux et sociaux face aux enjeux de la transition écologique, en webinaire 100 % gratuit.

[Je lis cette actualité](#)

L'ADEME propose un Parcours Élu.e.s sur la Transition écologique

Pour mieux connaître les opportunités de la transition écologique dans les territoires et bénéficier de l'expertise de l'ADEME, ses retours d'expériences et outils d'accompagnement, l'ADEME Bretagne va à la rencontre des élu.e.s bretons du 12 novembre 2020 au 18 mars 2021.

[Je lis cette actualité →](#)

L'Opération Témoin Santé « Intégrer l'économie circulaire en santé »

Pendant 9 mois, l'ADEME a accompagné 17 établissements de santé (14 établissements sanitaires et 3 EHPAD).

[Je lis cette actualité →](#)

La 2^e édition du Guide « Réalisation d'un bilan des émissions de gaz à effet de serre dans les établissements de santé » est disponible

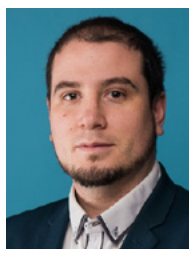
L'article 75 de la loi dite « Grenelle 2 » demande aux établissements publics de plus de 250 salariés et aux personnes morales de plus de 500 salariés de réaliser un bilan des émissions de gaz à effet de serre tous les 3 ans (4 ans pour les personnes morales) depuis le 31/12/2012.

[Je lis cette actualité →](#)

[Lire toutes les actualités de l'Ademe Bretagne](#)

Avec le départ de Gilles Petitjean parti profiter d'une retraite bien méritée, c'est une nouvelle page qui s'ouvre à l'Ademe Bretagne.

La direction régionale est désormais assurée par **Jean-Noël Guerre** en binôme avec **Jacqueline Roisil**, directrice régionale adjointe.



- Diplômé de l'École Polytechnique et de l'AgroParisTech, Jean-Noël Guerre a travaillé sur le montage de projets R&D dans les écotecnologies

avant d'intégrer l'Ademe en 2015. Directeur régional adjoint de l'Ademe Bretagne depuis janvier 2019, il a pris la direction régionale depuis le 1^{er} septembre 2020.



- Diplômée d'un 3^e cycle universitaire « Gestion de projets en écodéveloppement », Jacqueline Roisil a débuté sa carrière à l'Ademe en 1996,

en région, puis à l'inspection générale de l'Agence. Spécialisée sur les thématiques de transition énergétique et développement des énergies renouvelables, elle était directrice adjointe de l'Ademe Auvergne-Rhône-Alpes avant d'être directrice adjointe de l'Ademe Bretagne depuis le 15 septembre 2020.

À SUIVRE

Depuis le
3
SEPTEMBRE
2020



Le plan France Relance consacre 30 milliards d'euros à la transition écologique

5
OCTOBRE
2020



Une nouvelle campagne nationale Fonds Chaleur

3
DÉCEMBRE
2020



1^{re} conférence régionale : établissements de santé, médico-sociaux et sociaux face à la transition écologique

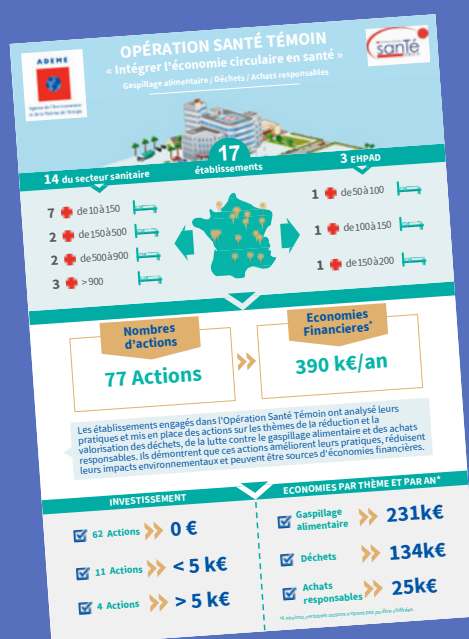
Voir tout l'agenda de l'Ademe Bretagne

À LIRE



Rapport d'activité et fiche-synthèse

ADEME Bretagne
2019



Infographie Opération Témoin Santé

Établissements de santé et Économie circulaire



Je lis les publications de l'ADEME Bretagne

À TÉLÉCHARGER



Étude janvier 2020 - Collection Expertise
Étude et analyse de l'impact des certificats d'économies d'énergie (CEE) sur les projets d'efficacité énergétique en industrie



Étude août 2020 - Collection Expertise
Dispositif d'aide au fonctionnement pour soutenir des projets de production de chaleur décarbonée réalisés par des industries calo-intensives en France

Je parcours la librairie ADEME

Formez-vous avec l'ADEME

Je veux en savoir plus →

Candidatez à nos appels à projets

Je veux en savoir plus →

Vous avez aimé cette newsletter ?
Partagez-la !



Cette newsletter vous est envoyée par l'ADEME Bretagne
L'agence de la transition écologique

www.bretagne.ademe.fr

Suivre l'ADEME



Cliquez [ici](#) si vous souhaitez vous désabonner de cette newsletter.

Numéro ISSN 2432-0099 - ADEME en Bretagne est une publication électronique diffusée par : ©ADEME Bretagne, 22, avenue Henri Fréville - CS 50717 - 35207 Rennes Cedex 2 - Tél. 02 99 85 87 00 - www.bretagne.ademe.fr • **Directeur de la publication** : Jean-Noël Guerre, Directeur régional • **Animation du contenu et choix des sujets** : Claire Schio, Coordinatrice Pôle soutien et accompagnement • **Gestion des contenus et rédaction** : D'idées en créations / **Christiane Chabanel avec l'équipe ADEME Bretagne** • **Conception maquette** : Citizen Press • **Réalisation graphique et mise en page** : Olivier Durand • **Finalisation et diffusion** : Dolist.