

AGENDA PRESSE – Avril 2021

L'actualité presse de l'ADEME Bretagne

De nouveaux webinaires pour accompagner les élu.e.s bretons vers la transition écologique

Depuis le mois de mars, l'ADEME Bretagne déroule son parcours spécialement conçu pour aider les élu.e.s breton.nes à s'approprier les enjeux environnementaux et mettre en place des actions en faveur de la transition écologique.

Une nouvelle série de webinaires est programmée en avril :

- 8 avril : les territoires durables ;
- 15 avril : la transition énergétique ;
- 22 avril : l'économie circulaire et les déchets.

⇒ **Pour en savoir plus :**

<https://bretagne.ademe.fr/actualites/manifestations/parcours-elues-sur-la-transition-ecologique>

⇒ **Pour connaître le calendrier complet et s'inscrire :**

https://formations.ademe.fr/formulaire-d-inscription_r4046.html



Aider les PME bretonnes à adopter l'éco-conception



L'ADEME Bretagne encourage les entreprises à investir dans l'éco-conception, une démarche qui s'appuie sur l'analyse du cycle de vie des biens et des services pour limiter les pollutions, économiser l'énergie et les matières premières, éviter des déchets.

Pour accélérer le déploiement de l'éco-conception dans des secteurs stratégiques à forts enjeux environnementaux, 3 appels à projets spécifiques sont désormais ouverts :

- **ECO.NUM** pour le secteur du **numérique** ;
- **GREEN GO** pour le secteur de l'**alimentation** ;
- **Mode Durable** pour le secteur du textile et de l'habillement.

⇒ **Pour tout renseignement**

<https://agirpourlatransition.ademe.fr/entreprises> ou <https://bit.ly/39BzTKk>

A propos de l'ADEME

L'Agence de la Transition Écologique (ADEME) est un établissement public sous tutelle conjointe du ministère de la Transition écologique et du ministère de l'Enseignement supérieur, de la Recherche et de l'Innovation. www.bretagne.ademe.fr

Contacts presse

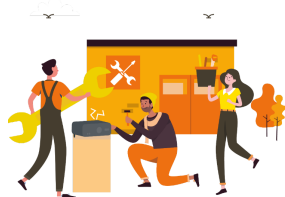
ADEME Bretagne

Claire Schio – ☎ 02 99 85 87 06 – ✉ claire.schio@ademe.fr

Horizon Public Conseils

Pierre Chapsal – ☎ 06 71 59 74 18 – ✉ chapsal@horizonpublic.org

Un appel à projets régional pour les projets de réemploi-réutilisation



Ouvert aux acteurs bretons de l'économie sociale et solidaire, aux collectivités à compétence collective et/ou traitement des déchets et aux acteurs du secteur économique classique, l'appel à projets Réemploi-Réutilisation lancé par l'ADEME dans le cadre du plan de relance, en partenariat avec la DREAL, la Région et la CRESS, vise à **développer et consolider le réemploi et la réutilisation en Bretagne**, en soutenant la création, le développement et la professionnalisation de structures pérennes dédiées au réemploi et/ou à la réutilisation.

L'appel à projets vise à **accompagner les études et les investissements** permettant de développer ces opérations, en particulier celles présentant un ancrage territorial fort et fonctionnant sur un principe de don ou d'approvisionnement hors achat (déchèteries, apports volontaires, collecte à domicile, etc.) avec changement de propriétaire.

Un **webinaire de présentation est organisé le 20 avril** à 14h.

- ⇒ **Contact et information** : Eva Besnard - eva.besnard@ademe.fr cc cecile.mallet@ademe.fr
- ⇒ **Accéder à l'appel à projets** : <https://bit.ly/3dyzqKm>
- ⇒ **S'inscrire au webinaire** : https://ademe.zoom.us/webinar/register/WN_vF4aiLGMSKaOF_CKX-8n7Q

L'ADEME Bretagne renforce son ancrage territorial

L'ancrage territorial fait partie de l'ADN de l'ADEME Bretagne car la connaissance du terrain et des acteurs locaux constitue un facteur clé de succès pour identifier et accompagner les porteurs de projets, garantir une réponse rapide et adaptée aux besoins. Soucieuse de cette maintenir et de renforcer cette proximité, l'ADEME Bretagne s'est désormais dotée d'une équipe de **9 correspondants territoriaux** qui sont à la disposition des collectivités territoriales.

- ⇒ **Contact et information** : <https://www.bretagne.ademe.fr/lademe-en-region/trouver-votre-contact>

Plan France Relance : l'ADEME Bretagne se mobilise

Pleinement mobilisée pour déployer le plan France Relance en région, l'ADEME Bretagne s'est réorganisée en :

- affectant 4 postes aux priorités du Plan France Relance (décarbonation de l'industrie, économie circulaire, tourisme durable, hydrogène) ;
- créant un pôle « Cibles » dédié à l'animation de la correspondance territoriale et aux entreprises.



Spécial presse

- www.bretagne.ademe.fr (rubrique Actualité / pour suivre nos « **actus presse** » régionales)
- www.presse.ademe.fr (pour suivre nos « **infos presse** » et **infographies nationales**)
- [@jn_guerre](https://twitter.com/jn_guerre) et [@ClaireSchio](https://twitter.com/ClaireSchio) (pour vous abonner à nos **comptes Twitter**)

A propos de l'ADEME

L'Agence de la Transition Écologique (ADEME) est un établissement public sous tutelle conjointe du ministère de la Transition écologique et du ministère de l'Enseignement supérieur, de la Recherche et de l'Innovation. www.bretagne.ademe.fr

Contacts presse

ADEME Bretagne Claire Schio – ☎ 02 99 85 87 06 – ✉ claire.schio@ademe.fr

Horizon Public Conseils Pierre Chapsal – ☎ 06 71 59 74 18 – ✉ chapsal@horizonpublic.org